

# BETAVENT W

## Nasada kominowa

nr katalogowy: **K63**

Nasada kominowa stała o kształcie prostokątnym, która gwarantuje bardzo dobre dopasowanie zarówno do pustaków wentylacyjnych pionowych, jak i poziomych. Przeznaczona do zakończenia wentylacji grawitacyjnej pomieszczeń w budynkach mieszkalnych, przemysłowych oraz użyteczności publicznej. Można ją montować na czapach kominowych lub bezpośrednio na kanale wentylacyjnym za pomocą prostokątnego adaptera montażowego. Dostępne są nasady w wersji niskiej (typ N) lub wysokiej (typ W), które bez żadnych komplikacji można odpowiednio usadzić na przemian w pustakach wentylacyjnych wielorzędowych (pionowych lub poziomych).



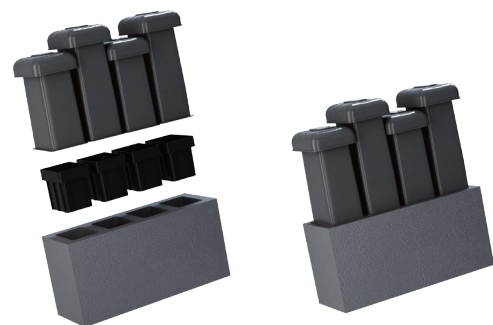
### Dane techniczne:

- rodzaj pokrycia: komin, pustaki wentylacyjne
- rodzaj kominka: nasada kominowa prostokątna
- wymiary: 179 x 129 mm / H415 mm
- opakowanie: 12 szt.
- wielkość opakowań: karton 73,5 x 70 x 42 cm
- ilość na palecie handlowej: 3 kartony / 36 szt.
- waga netto: 0,85 kg / 1 szt., 10,20 kg / 12 szt.
- waga brutto: 11,80 kg
- materiał: PP – polipropylen barwiony w masie

### Dostępne kolory:



### Przykładowe zastosowanie:



### Rysunek techniczny:

